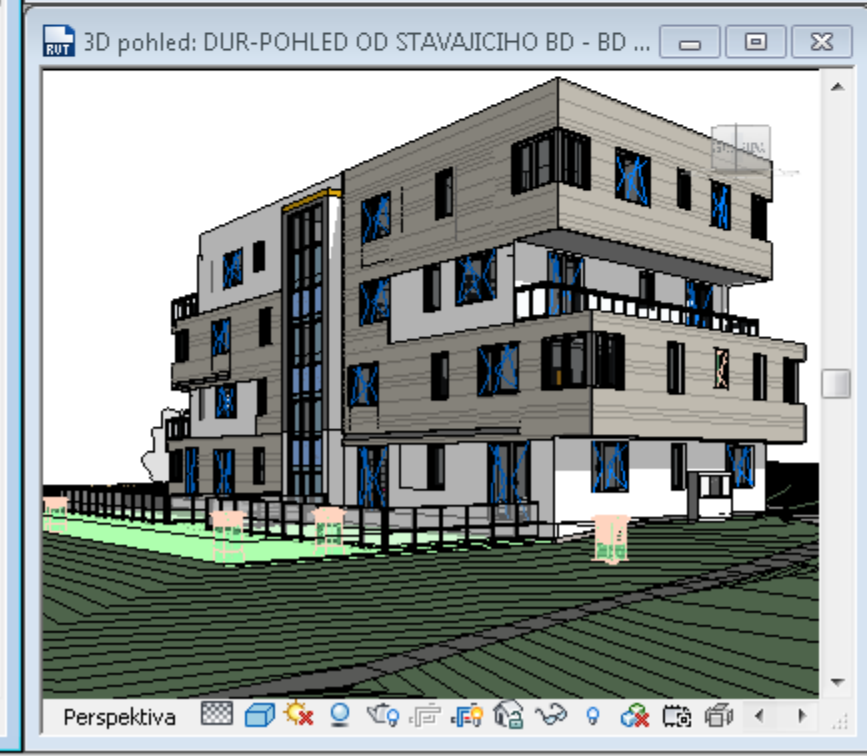
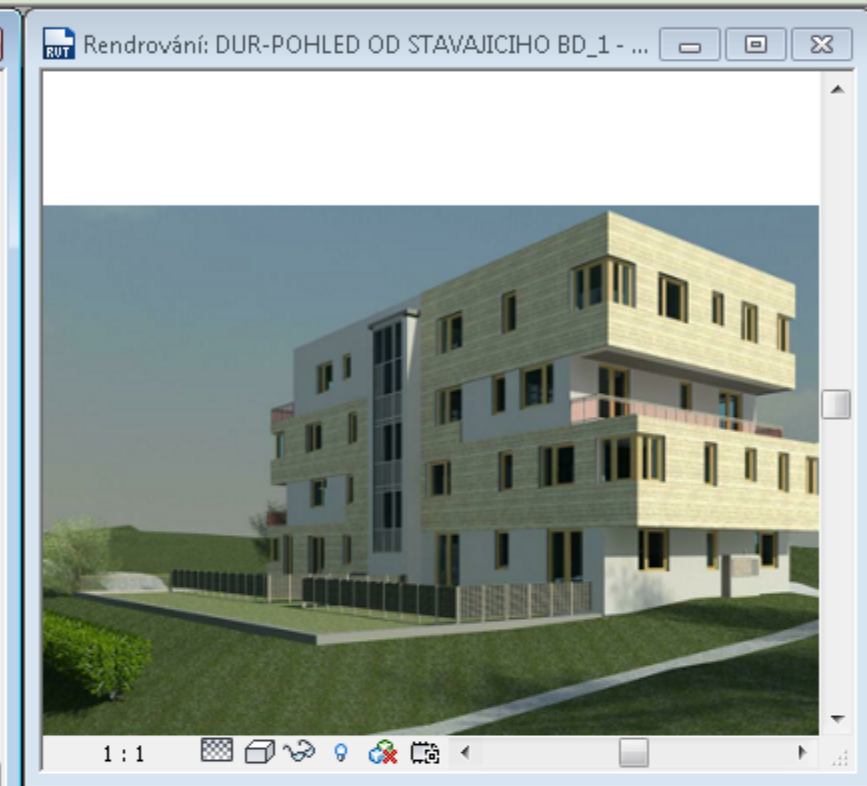
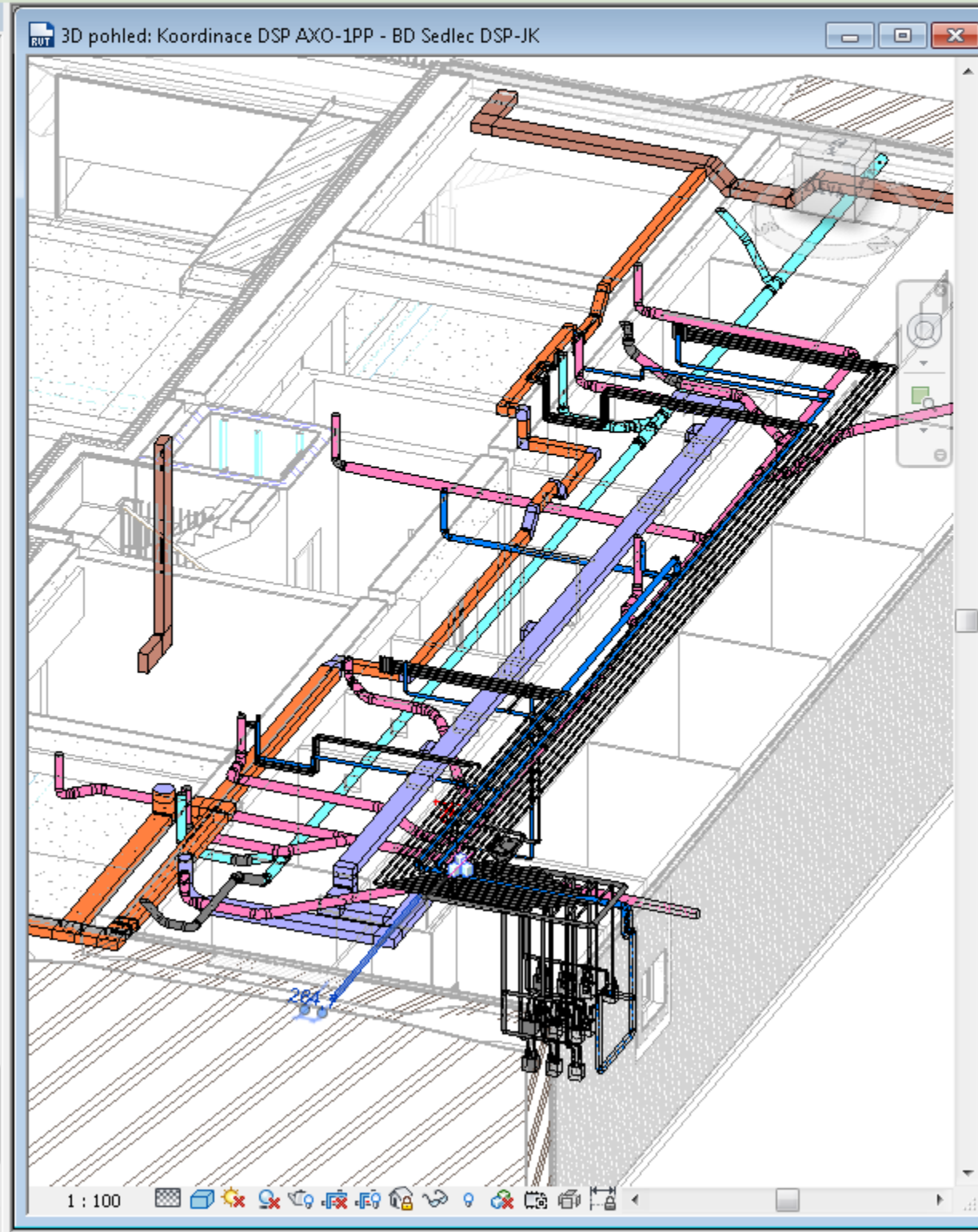


Upravit

Vybrat Vlastnosti Schránka Geometrie Upravit Pohled Měření Vytvořit

Upravit | Trubky

- Prohlížeč projektu - BD Sedlec DSP-JK
- ARS-406 - KOORDINAC
 - ARS-407 - KOORDINAC
 - ARS-408 - PERSPEKTIVN
 - 600 - Schémata objektu
 - 700 - Dílejší konstrukce
 - 800 - DETAILS
 - 850 - Skladby a výkazy
 - Slepáky
 - DSP ZMENA
 - DUR
 - ???
 - 01 - PŮDORYS 1.PP
 - 02 - PŮDORYS 1.NP
 - 03 - PŮDORYS 2.NP
 - 04 - PŮDORYS 3.NP
 - 05 - PŮDORYS 4.NP
 - 06 - VÝKRES STŘECHY
 - 07 - LEGENDY MÍSTNOS
 - 08 - ŘEZ A
 - 09 - ŘEZ B
 - 10 - ŘEZ C
 - 11 - FASÁDY
 - 12 - SCHÉMA BYTŮ
 - 13 - SCHÉMA MÍSTNOS
 - 14 - AXONOMETRIE JED
 - 15 - AXONOMETRICKÉ F
 - 16 - PERSPEKTIVNÍ POH
 - 3D pohled: DUR-
 - 3D pohled: DUR-
 - 3D pohled: DUR-
 - 3D pohled: DUR-
 - 17 - PERSPEKTIVNÍ POH
 - Rendrování: DUR
 - Rendrování: DUR
 - Rendrování: DUR
 - Rendrování: DUR
 - 18 - AXONOMETRICKÉ F
 - 19 - BILANCE HRUBÝCH
 - 20 - AXONOMETRICKÉ F
 - DUR změna 1



Autodesk Revit Architecture 2015 - BD Sedlec DSP-JK

Zadejte klíčové slovo nebo výraz

Architektura Konstrukce Vložit Poznámky Analyzovat Objemy a pozemek Spolupracovat Pohled Správa Doplnky Plus4Revit Quantification Site Designer AutoTURN

Upravit Vybrat

Stěna Dveře Komponenta Sloup Stavět

Střecha Obvodový plášť Osnova obvodového pláště Příčel

Zábradlí Rampa Schodiště Komunikace

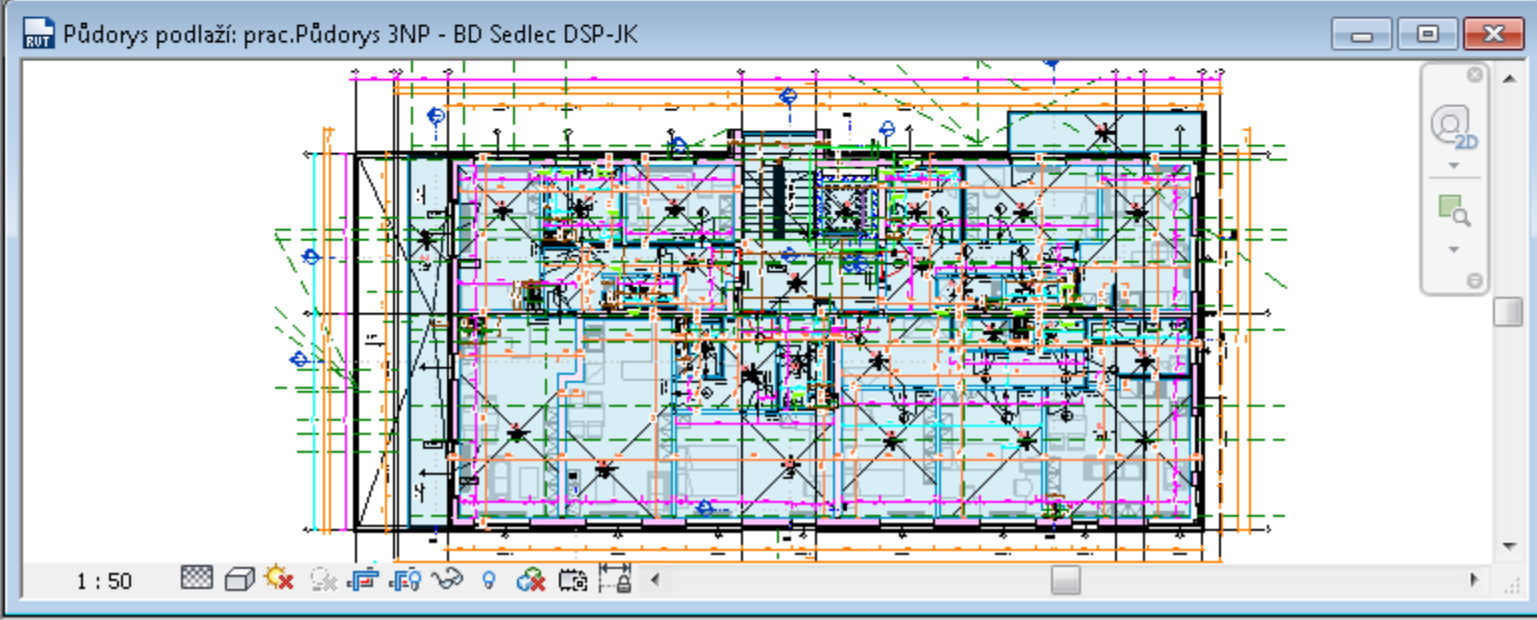
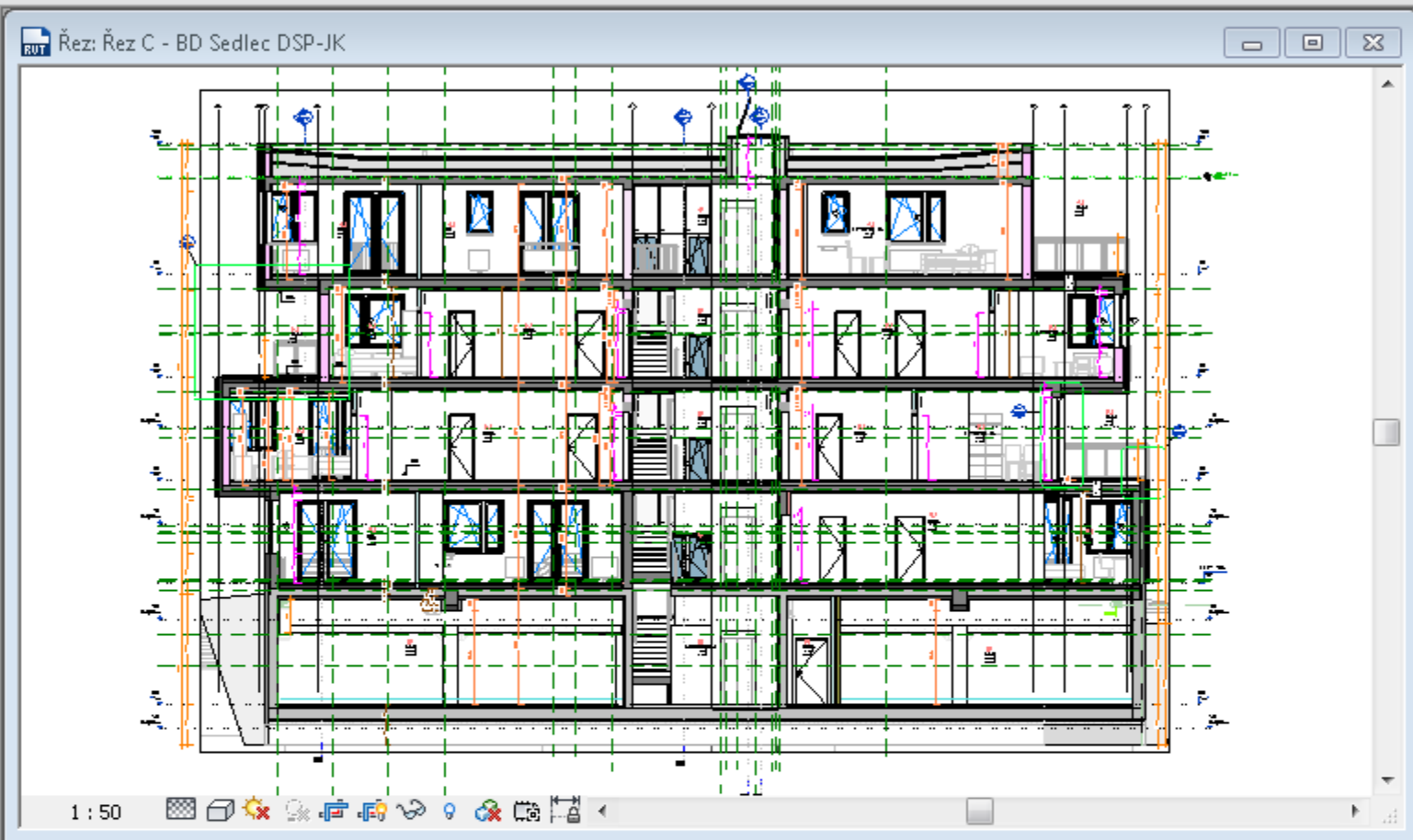
Text modelu Čára modelu Skupina modelu Model

Místnost Oddělovač místností Vložit popisek místnosti Místnost a plocha

Podle Šachta Otvor

Srovnávací rovina Pracovní rovina

- Prohlížeč projektu - BD Sedlec DSP-JK
- CIO-021 - Dveře - Otvor
 - CIO-022 - Dveře - Plna c
 - CIO-023 - Dveře - Vrata
 - DSP
 - 00-DOKUMENTACE PRO ST.
 - ARS-001 - VÝKRES VÝK
 - ARS-002 - VÝKRES ZÁK
 - ARS-003 - PŮDORYS 1.F
 - ARS-004 - PŮDORYS 1.F
 - ARS-005 - PŮDORYS 2.F
 - ARS-006 - PŮDORYS 3.F
 - ARS-007 - PŮDORYS 4.F
 - ARS-008 - VÝKRES STŘE
 - ARS-009 - LEGENDY MÍ
 - ARS-010 - TABULKA MÍ
 - ARS-011 - ŘEZ A-A
 - ARS-012 - ŘEZ B-B
 - ARS-013 - ŘEZ C-C
 - ARS-014 - FASÁDY
 - ARS-015 - VÝKRES POD
 - ARS-016 - VÝKRES POD
 - ARS-017 - VÝKRES POD
 - ARS-018 - VÝKRES POD
 - ARS-019 - VÝKRES POD
 - ARS-020 - ŘEZ D
 - CIO-002 - PŮDORYS IM
 - 200-vykresy tvaru
 - 400-Koordinace
 - 600-Schémata objektu
 - 700-Díleč konstrukce
 - 800-DETAILY
 - 850-Skladby a výkazy
 - Slepáky
 - DSP ZMENA
 - DUR
 - DUR změna 1
 - studie 00
 - studie 01
 - Rodiny
 - Skupiny
 - Dřníoná soubov aplikace Revi



Vlastnosti

Půdorys
Půdorys podlaží

Půdorys: prac.Půdc Upravit typ

Grafika

Měřítko pohledu	1 : 50
Hodnota měřit...	50
Zobrazení mod...	Normální
Úroveň detailu	Jemný
Viditelnost sou...	Zobrazit origi...
Číslo detailu	1
Otočení na výk...	Žádné
Přepsání viditel...	Upravit...
Možnosti grafi...	Upravit...
Podklad	Žádná
Orientace podk...	Půdorys
Orientace	Projektový se...
Zobrazit přípoj...	Vyčistit všech...
Disciplína	Architektura
Zobrazit skryté ...	Podle disciplí...
Umístění barev...	Pozadí
Barevné schéma	<Žádné>
Výchozí styl zo...	Žádná
Trajektorie slun...	<input type="checkbox"/>

Rozsah

Ořezat pohled	<input checked="" type="checkbox"/>
Zobrazit ořezov...	<input type="checkbox"/>
Ořezání pozná...	<input type="checkbox"/>
Rozsah pohledu	Upravit...
Asociované po...	3NP
Orientovaný kv...	Žádná
Hloubka ořezání	Žádné ořezání

Identifikační data

Šablona pohledu	.PŮDORYSY
Název pohledu	prac.Půdorys 3NP
Závislost	Nezávislé
Název na výkresu	Půdorys 3NP
Číslo výkresu	ARS-006
Název výkresu	PŮDORYS 3.NP

[Nápověda k vlastnostem](#) Použít